



Schweiz.

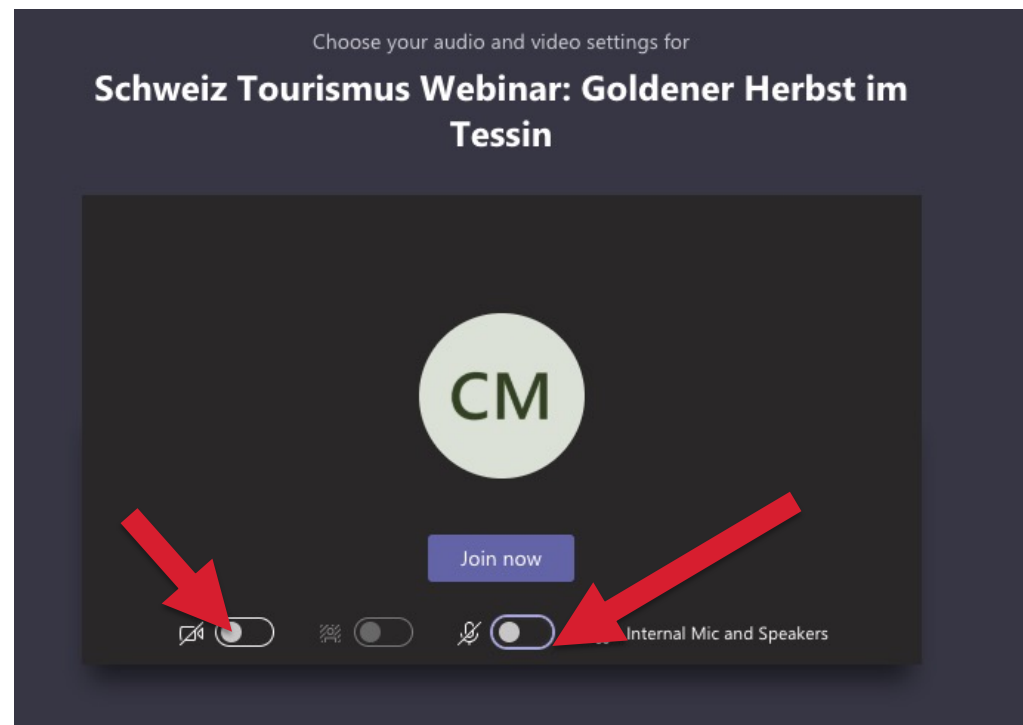


Schweiz.

Schweiz Tourismus Webinar: Herbstgefühle in der Region Luzern- Vierwaldstättersee

Lisa Dober, Andreas Zahn, Julia Hürbi
15. September 2022

Bitte Mikrofon und Kamera ausschalten.



Unser Trade-Team in Deutschland.



[MySwitzerland.com/trade-de](https://myswitzerland.com/trade-de)



Chantal Mayr



Sandro Joos



Julia Hürbi



Krisztina Keilani



Thomas Vetsch

Unsere Gäste heute.



Lisa Dober
Marketing & Sales
Luzern-Vierwaldstättersee Tourismus



Andreas Zahn
Leiter Sales & Product
Ameropa-Reisen GmbH



Swisstainable Veggie Day am 1. Oktober 2022.



An diesem Tag geniessen unsere Gäste in zahlreichen Restaurants in der ganzen Schweiz vielseitige und kreative vegetarische Gerichte.

Mit dem Aktionstag setzen wir gemeinsam ein Zeichen für eine nachhaltigere Gastronomie.



Bequeme Reise in die Schweiz



Stressfrei und ohne Stau

Mit der Bahn einfach und bequem in die Schweiz!

Schnell, direkt und stressfrei - ohne Stau oder Vignette

Mit dem Sparpreis Europa reisen Sie bereits
ab 18,90 Euro



Swiss Travel System

Tickets für die Bahn vor Ort

Komfortabel reisen – entspannt ankommen. Mit den Schweizer Bahnen ist die Fahrt zu Ihrem Reiseziel bereits ein echtes Ferien-Highlight.

ab EUR 208.– pro Person



Gewinnspiel.

<https://events.stinet.ch/tms/frontend/index.cfm?l=1954&modus=>

Luzern, Insel im Park © Jean-Geelek

Preis: Victorinox Wine Master



VICTORINOX



Schweiz.





Schweiz.



Luzern Tourismus

Lisa Dober, Marketing & Sales



Anreise in das Herz der Schweiz



Basel	1 Std.
Zürich	45 min
Zürich✈	1 h 10 min
Davos	3.5 Std.
Zermatt	4.5 Std.
Frankfurt	5 Std.



Basel	100 km
Zürich	52 km
Zürich✈	67 km
Davos	172 km
Zermatt	177 km
Frankfurt	420 km



Stadt Luzern



Schweiz.



News & Neuigkeiten Stadt Luzern



- Neueröffnung Mandarin Oriental
- Musikstadt Luzern
- Neue Audio App



Kulinarik im Herbst

- Leckerbissen aus Luzern
 - Pralinen und Schokolade bei Max Chocolatier
 - Luzerner Rägetröpfli von Confiseur Heini
 - Macarons von Confiseur Bachmann
- Montana – More than a hotel.
 - Go wild - Package
 - Raritäten - Tasting
- Gemütliche Kaffees
 - Mill'Feuille
 - Café Nord
 - Hinicht



Museumspass

- 1 Ticket – 2 Tage – 9 Museen
 - Verkehrshaus
 - Hans Erni Museum
 - Bourbaki Panorama
 - Gletschergarten Luzern
 - Natur-Museum Luzern
 - Historisches Museum Luzern
 - Sammlung Rosengart
 - Kunstmuseum
 - Richard Wagner Museum
- Mehr Informationen
- Shop, CHF 36.00 pro Person



Events

- World Band Festival Luzern 24.09. -02.10.22
- Lucerne Blues Festival 05. - 13.11.22
- Lucerne Festival – Forward-Festival 18. – 20.11.22
- Ausblick – Lilu Lichtfestival Luzern Januar & Luzerner Fasnacht Februar



Winterinspiration

- Weihnachtsmärkte
- Weihnachtsmarkt Hotel Schweizerhof Luzern
 - 27. November, 4. & 11. Dezember 2022
- Live on Ice
- CityCard Aktion
 - Pro Hotel-Buchung eine City Card im Wert von CHF 50.00





Weggis Vitznau Rigi

Weggis Vitznau Rigi

Ihre Ladestation für Körper und Geist

- Ausblick 150. Geburtstag Rachmaninow 2023
 - Villa Senar
- Das Morgen
 - Eröffnung Kammermusiksaal Vitznau





Andermatt

Andermatt-Urserntal

- Wander-Angebot im Radisson blu in Andermatt
 - Mehr Informationen
- Erlebe den Winter. Erlebe die Vielfalt.
 - Grösstes Skigebiet der Zentralschweiz
 - 180 Pistenkilometer Andermatt + Sedrun + Disentis
 - Schneesicher von November bis Mai





Pilatus

Pilatus

Herbst

- Goldene Rundfahrt
- Wanderparadies
- Erlebnis Fräkmüntegg

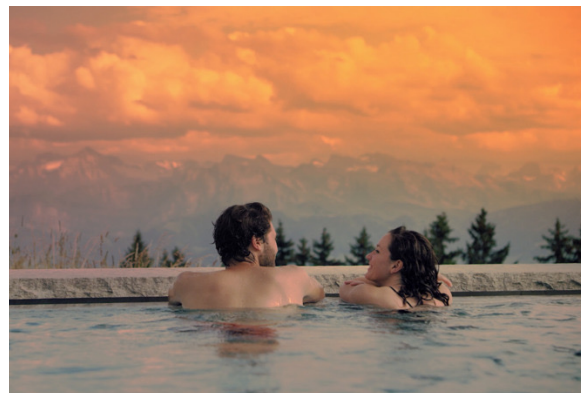




Rigi

Rigi

- Kinder Angebot
 - Kinder bis 16 Jahre fahren gratis
- Winterwandern
 - Mit dem Tourenfinder
- Berg-Bahn-Bad Kombination
 - Mineralbad & Spa Rigi Kaltbad





Engelberg

Engelberg

- 200 Skitage
 - Die längste Wintersaison der Schweiz
- Fondue-Schlitten
 - Alpiner Genuss fernab des Alltags
 - Inmitten atemberaubender ruhigen Natur





Ihre Kontakte



Luzern Tourismus

Martina Frei

E-Mail: Martina.frei@luzern.com

Phone: +41 41 227 17 38

Luzern Trade Corner → [hier](#)



Luzern Tourismus

Lisa Dober

E-Mail: lisa-maria.dober@luzern.com

Phone: +41 41 227 17 37



Schweiz.

Bei Fragen, kontaktieren Sie mich gern ...



Schweiz.



Andreas Zahn
Leiter Sales & Product
Ameropa-Reisen GmbH

E-Mail: andreas.zahn@ameropa.de



Luzern – die Schöne am Vierwaldstättersee



Schweiz.



Luzern – die Schöne am Vierwaldstättersee



Schweiz.



Luzern – Ausflugsziel Rigi



Schweiz.



Luzern – Ausflugsziele Titlis, Stanserhorn, Pilatus



Schweiz.



Titlis Rotair



Titlis Cliff Walk



Zahnradbahn zum Pilatus



Cabrio-Seilbahn zum Stanserhorn

Bahn-Wandern Luzern



Bahn-Wandern Luzern

4-tägige individuelle Standort-Reise

Der Vierwaldstättersee bietet traumhafte und aussichtsreiche Wanderwege. Eingebettet in das schöne Bergpanorama wandern Sie entlang des Sees, Wäldern, historischen und mythologischen Stätten sowie auf dem Berggipfel der Rigi.

Ihre Reise

1. Tag: Anreise in Elgonggio nach Luzern. Eingebettet in ein schönes Bergpanorama liegt Luzern am Vierwaldstättersee. Das Luzerner Stadtbild wird geprägt von der mittelalterlichen Kapellbrücke, die mit ihren Giebelgemälden als eine der schönsten Überdachten Holzbrücken Europas gilt. Ein weiteres Wahrzeichen der Stadt ist die Muesiggmauer, die bis auf einen Turm in ihrer ursprünglichen wahrhaften Gestalt erhalten geblieben ist. Die Stadt ist dank ihrer Lage am See und der nahen Ausflugsberge Rigi, Pilatus oder Stanserhorn ein beliebtes Reiseziel.

2. Tag: „Der Weg der Schweiz“ (F). Dieser Weg ist wohl der bekannteste Rundwanderweg der Schweiz. Im Zentrum steht dabei das Röllli, ein normales Wies, die aber durch geschichtliche Symbolik ein atemberaubendes Erlebnis ist wie wohl kein anderer Ort in der Schweiz. Auch die Teilspläne mit der wichtigen Teilspläne gehört zum obligatorischen Besuchsprogramm. Mit dem Schiff geht es zunächst nach Tribundwasser zum Ausgangspunkt der Bergstation der Teilsplänebahn (Sie erhalten bei Fahrkarteneinkauf ein Ermäßigung mit Ihrem Swiss Travel Pass) in Seelisberg. Der Weg führt vorbei an der Pfärkchen und der Wallfahrtskapelle Maria Sonnenberg, in den oberen Dorfteil von Seelisberg. Dabei erhebt sich ein herrlicher Blick auf den Urnersee und das Raussiedel, direkt zu Ihren Füßen können Sie die Röllliwiese entdecken. Kurz vor dem Tannwald liegt ein Kinderspielfeld zum Verweilen ein. Schon bald erreichen Sie das Schloss Beckenhagen mit herrlichem Blick über den Urnersee. Das Schloss wurde im 15. Jahrhundert erbaut und war Stammesitz der einst sehr bedeutenden Urmere Familie von Boldingen. Die dazu gehörige kleine Kapelle aus dem Jahr 1546 kann besichtigt werden. Von nun geht's zuerst leicht bergab zum Wyli „Myrsli“ und dann über 960 steilem Treppentritten auf einen alten Säumerweg nicht weit hinaus zum mediterranen Bauern. Von hier bringt Sie ein Schiff zurück nach Luzern. Wanderzeit: ca. 3 h, Länge: ca. 9 km, Auf-/Abstieg: ca. 520 hm, Anforderung: Kondition ist kein.

3. Tag: Kulturliche Wanderung auf der Rigi (F). Nach dem Frühstück starten Sie mit der Bahn zunächst in Richtung Arth-Goldau, wo Sie die historischen Wagen der Rigi-Bahn zu Ihrer Fahrt auf die Rigi-Halm erwarten. Die Wanderung führt auf Alpseeal Chäseneholz, wo Sie nach einer Beisitzung ein frisches Chaspärtl, alte typische Bergplättchen mit Fleisch, Käse und Brot, erwartet. Anschließend geht es weiter zum Restaurant Lok7, wo ein Mittagessen mit Im-er-schweizer Spezialitäten Köpfe und Gletsch-Küchen erwarten.

Teil der Wanderung strickt. Am Nachmittag geht es über die Rigi-Staffel nach Rigi-Kaltbad mit einem Dessert im Hotel Rigi-Kaltbad. Optional haben Sie die Möglichkeit, zu einem Besuch des Mineralbades SPA (2 Stunden, ca. 35 CHF/Person), um etwas zu entspannen. Ein kleiner Umweg über das Rigi-Kristall mit seinem unvergleichbaren Panoramablick auf den Vierwaldstättersee rundet die Wanderung ab. Von Rigi-Kaltbad erfolgt die Rückreise in den frühen Morgen und nachmittags zu den Zehnradfahren nach Vitznau und weiter mit dem Schiff nach Luzern. Wanderzeit: ca. 3h16, Länge: ca. 10,5 km, Auf-/Abstieg: ca. 238 hm, ca. 565 hm, Anforderung: Kondition: leicht.

4. Tag: Individuelle Rückreise (F).

Ihre Vorteile

- Bahn-Wandern: kein bilanzielles Wandern
- Ideal für: Pkw-Anreise
- Reise ohne Hotelwechsel
- Kulinarische Wanderung – Genuss, Bewegung und Natur zu einem einmaligen Erlebnis verbunden
- Gästekarne Luzern inklusive

So wohnen Sie

Hotel Waldstätterhof, Luzern: Modernes 3-Sterne-Spachthotel direkt gegenüber dem Bahnhof, mit 96 Zimmern, Restaurant mit italienischer Küche, WLAN kostenlos im gesamten Haus, Lift.

DOZ/EZ1: Zimmer mit Bad oder Dusche, WC, Föhn, Telefon, WLAN, TV, Radio, Wasserkocher und Safe. Bahnfahrt 2. Klasse. DOZ2/EZ2: wie DOZ1/EZ1, jedoch Bahnfahrt 1. Klasse.

Leistungen

- Swiss Travel Pass 3 Tage 2. Klasse (EZ1/EZ2) bzw. 1. Klasse (DOZ1/DOZ2) für Ihre Fahrten lt. Programm
- 3 Nächte/Frühstück (=F)
- Verpflegung lt. Programm
- Schiff und Bergbahnfahrten laut Programm
- Gästekarne Luzern für die kostenfreie Nutzung der öffentlichen Verkehrsmittel
- Reiseokumaneation

Preise pro Person in € (Frühstück)

	A	B	EZZ	HPZ
EE1 F	619	755	115	126
EE2 F	725	879	115	126

Kursabweichung: ca. 4 CHF pro P/Nachh. A-Anreise möglich vom 1.10. - 20.10. A-Anreise täglich vom 1.5. - 15.10.



Schweiz.



Schweiz.

Gotthard Panorama Express von Luzern nach Chur + Verlängerung ab Chur



BAHN ERLEBNISREISEN | Glacier Express, Bernina Express, Gotthard Panorama Express



BERNINA EXPRESS Gotthard Panorama Express © SBB CFF FFS



GLACIER EXPRESS Glacier Express © BLS/Bahnhof/Gotthard Panorama



Gotthard Panoramareise

4-tägige individuelle Reise Luzern – Lugano – Chur

Reisen Sie von Luzern, mit dem Motor- oder Dampfzug über den Vierwaldstättersee bis nach Bielen und weiter mit dem Panoramazug über die historische Gotthardroute bis in die Sommeraube der Schweiz nach Lugano. Hier erwartet Sie der Bernina Express und führt Sie durch das Veltlin bis nach Tirano und weiter durch das UNESCO-Welterbe nach Chur.

Ihre Reise

1. Tag: Anreise in Eigenregie nach Luzern. (An-/Abreise per Bahn abzuhaken). Die Stadt gehört zu den schönsten Städten der Schweiz und ist für ihre gut erhaltene mittelalterliche Architektur bekannt. Sie liegt inmitten schneebedeckter Gipfel am Vierwaldstättersee. Die fahrgastreiche Altstadt wird im Norden von der ca. 870 Meter hohen Moseggasse begrenzt, einem Beteiligungsprojekt aus dem 14. Jahrhundert. Die 1973 erhaltene überdachte Kapellbrücke verbindet die Altstadt mit dem rechten Ufer der Rhodan.

2. Tag: Fahrt mit dem Gotthard Panorama Express (G). Erleben Sie eine spektakuläre Motor- oder Dampfzugfahrt auf dem Vierwaldstättersee von Luzern nach Bielen. Von hier aus wird Sie die landschaftlich einmalige Fahrt im Panoramazug auf der historischen Gotthardroute mit diversen Felsentafeln und Brücken begeistert. Auf dem Streckenabschnitt Hünen – Bellinzona wird Ihre Reise durch verschiedene Landschaften und Inszenierungen zur Fahrtgeschichte der Gotthardbahn bereichert. Am späten Nachmittag Ankunft in Lugano.

3. Tag: Fahrt mit dem Bernina Express von Lugano nach Chur (1). Vom mediterranen Klima Lugano geht es mit dem komfortablen Bernina Express bis nach Tirano. Auf dem Grenzstädtchen warten patriotisch zum Mittag: Pizza, Gelato und Caffè. Weiter geht die Fahrt im Bernina Express in Richtung Chur. 55 Tunnel, 196 Brücken und Steigungen von bis zu 70 Promille meistert der Zug mit Leichtigkeit. Auf ca. 2.253 Meter über Meer breitet das Ossola-Bernina die Strecken von Tirano – Valposchiavo – Traisgort zum UNESCO-Welterbe.

4. Tag: Rückreise (1) oder Verlängerungsprogramm Glacier Express.

Ihre Vorteile

- einzigartige Panoramafahrten im Gotthard Panorama und Bernina Express
- Gästekarte Luzern und Ticino Ticket zur kostenlosen Nutzung des öffentlichen Verkehrs und Einzelfahrten vor Ort
- Möglichkeit zur Verlängerung mit dem Glacier Express

So wohnen Sie

DZA/EZA: 3 Sterne Hotels; Luzern: Hotel Ambassador, De La Paix oder Waldstätterhof; Lugano: Hotel Federale;

Chur: Hotel Chur, Bahnhof 2. Klasse. DZ/EZE: wie DZA/EZA, jedoch Bahnfahrt 1. Klasse. DZ/EZC: 4 Sterne Hotels; Luzern: AMERON (vorm. Hotel Flora) oder Hotel Wilden Mann; Lugano: Hotel De La Paix, Chur: Hotel ABC oder Hotel Stern Chur, Bahnhof 2. Klasse. DZD/EZD: wie DZ/EZC, jedoch Bahnfahrt 1. Klasse.

Alle Zimmer mit Bad oder Dusche, WC.

Gut zu wissen

Bitte beachten Sie, dass die Fahrt im Panoramazug des Gotthard Panorama Express nur in der 1. Klasse möglich ist. Gäste mit einem Jahresweis 2. Klasse erhalten einen Klassenwechsel.

Leistungen

- Swiss Travel Pass 5 Tage 2. Klasse (DZA/EZA, DZC/EZC) bzw. 1. Klasse (DZB/EZB, DZD/EZD) für Ihre Fahrten laut Programm
- Fahrten und Platzreservierungen im Gotthard Panorama, Bernina Express und Bernina Express
- je 1 Nachf./Frei票 (1-4) in Luzern, Lugano und Chur in der gebuchten Hotelkategorie
- Gästekarte Luzern für die kostenlose Nutzung des öffentlichen Verkehrs sowie für zahlreiche Ermäßigungen vor Ort
- Ticino Ticket für die kostenlose Nutzung des öffentlichen Verkehrs in der gesamten Kanton Tessin
- Transfer bei An- und Abreise in Chur (außer im 4 Sterne Hotel ABC)
- Hotelkategorien

Zusuchbare Leistungen

- Platz-/Berg und Talfahrt ab/hin, Keines oder Anbruchstand - Platz/Km (S, S, B) ab 38 € p. P. Leistung: 050055 X01 X
- Stanserhorn Berg- und Talfahrt mit der Stand- und Luftseilbahn ab/hin Stans ab 0 € p. P. Leistung: 050158 X03 X

Preise pro Person in € (Frühstück)

Wochen	A	B	EZZ	HPZ
DZ A F	719	—	120	—
DZ B F	689	—	120	—
DZ C F	809	—	185	200
DZ D F	959	—	185	200

A Anreise montags – samstags von 14.4. – 14.10.

Verlängerung Glacier Express

2-tägige individuelle Verlängerungsreise

Chur – Zermatt oder St. Moritz – Zermatt

Wenn Sie noch mehr erleben möchten, bietet Ihnen diese Verlängerungsreise eine hervorragende Möglichkeit, Ihren Schweizeralltag um eine Fahrt mit dem Glacier Express von Chur oder St. Moritz nach Zermatt zu ergänzen.

Ihre Reise

1. Tag: Fahrt mit dem Glacier Express (G). Heute fahren Sie mit dem Glacier Express in das Bergtal Zermatt, am Fuße des berühmten Matterhorns. Die Strecke führt Sie durch die drei Kantone Graubünden, Uri und Valais – entlang eines atemberaubenden und abwechslungsreichen Panoramas. Am Nachmittag Ankunft in Zermatt. Machen Sie einen Spaziergang und lassen Sie sich von der warmen Charme des berühmten, autofreien Bergdorfes oder unternehmen Sie einen Ausflug auf den Gottergrat, wo Sie das Matterhorn von seiner schönsten Seite sehen können (Einkauf).

2. Tag: Individuelle Rückreise (1).

Leistungen

- Der Glacier Express bringt Sie in 6 bis 8 Stunden von Chur oder St. Moritz nach Zermatt. Auf der Fahrt dorthin, überqueren Sie 291 Brücken und erklimmen den 2.044 m hohen Oberalpsee. Im Zug finden Sie klimatisierte Panoramasitze der 1. und 2. Klasse, elegantes Design, komfortable Sitze, ein Informationsportal in 8 Sprachen und Infotainment. Auch für Ihr behagliches Wohlfühlgefühl. Genießen Sie ein frisch zubereitetes Mittagessen aus der Bordküche. Unser Tipp: Buchen Sie ein Menü oder den Tagesausgleich gleich mit.

So wohnen Sie

DZA/EZA: 3 Sterne Hotels; Zermatt: Hotel Alpenblick, Butterfly oder Holiday, Bahnhof 2. Klasse. DZD/EZD: wie DZA/EZA, jedoch Bahnfahrt 1. Klasse. DZ/EZC: 4 Sterne Hotels; Zermatt: Hotel Alpa, REAUSITE, La Casa Belle oder Swiss Alpine Hotel Albin, Bahnhof 2. Klasse. DZD/EZD: wie DZ/EZC, jedoch Bahnfahrt 1. Klasse. Alle Zimmer mit Bad oder Dusche, WC.

Leistungen

- Fahrt Chur – Zermatt oder St. Moritz – Zermatt
- 1-jahreskarte und Platzreservierung Glacier Express 2. Klasse (DZA/EZA, DZC/EZC) bzw. 1. Klasse (DZB/EZB, DZD/EZD) für Ihre Fahrt im Programm
- 1 Nachf./Frei票 (1) in Zermatt in der gebuchten Hotelkategorie
- Transfer bei An- und Abreise

Zusuchbare Leistungen

- Excellence Class Zvierg/Excellence Class für die Strecke St. Moritz – Zermatt (Leistungen siehe Seite 82)
- 588 € p. P. Leistung: 050556 X01 X
- Gammeschmuss im Glacier Express: 2 Gang-Mittags-Menü (siehe Seite 82)
- 49 € p. P. Leistung: 050061 X03 X
- 3 Gang-Mittags-Menü (siehe Seite 82)
- 58 € p. P. Leistung: 050061 X01 X
- 4 Gang-Mittags-Menü
- 64 € p. P. Leistung: 050061 X04 X
- Tagessteller
- 42 € p. P. Leistung: 050061 X02 X
- Gorengrat Berg- und Talfahrt Zermatt – Gorengrat (siehe Seite 90) ab 47 € p. P. Leistung: 050063 X01 X
- Good Afternoon Ticket: Bahnfahrt Zermatt – Gorengrat Zermatt ab 15,36 Uhr
- ab 48 € p. P. Leistung: 050555 X02 X
- High Lunch Foodies Gorengrat: Bahnfahrt Zermatt – Rotenboden – Zermatt; Willkommungsdrink und heißes Getränk; Besichtigung Ighs Dorf, Käse Fondue im Freien
- ab 89 € p. P. Leistung: 050454 X02 X
- Matterhorn glacier paradise Berg-/Talfahrt von Zermatt – Matterhorn, Besuch Gletscher Palast, Orbsch, Zermatt – Isolation (siehe Seite 89)
- ab 54 € p. P. Leistung: 050054 X01 X

Preise pro Person in € (Frühstück)

Wochen	A	B	EZZ	HPZ
DZ A F	314	349	40	40
DZ B F	404	439	40	40
DZ C F	384	414	30	35
DZ D F	474	504	30	35

Preise pro Person in € (Frühstück)

Wochen	A	B	EZZ	HPZ
DZ A F	314	349	40	40
DZ B F	404	439	40	40
DZ C F	384	414	30	35
DZ D F	474	504	30	35

A Anreise täglich

3 Sterne+Hotels von 11.5. – 11.10.

4 Sterne+Hotels von 11.5. – 11.10.

B Anreise täglich

3 Sterne+Hotels von 10.12. – 12.5.

4 Sterne+Hotels von 10.12. – 12.12., 11.1. – 12.5.

Alle Rundreisen in der Schweiz sind über Bistro suchbar

Amadeus Bistro Portal - 9.6.2
Datei Bearbeiten Ansicht Extras Sprache Systemstatus Hilfe

InfoCenter ServiceCenter Kunde 1

Last Minute / Pauschal Neu
 Nur Flug
 Nur Hotel
 Rundreisen
 Last Minute / Pauschal

Rundreise + Flug Nur Rundreise

Reiseziel: Schweiz

Früh. Beginn: Spät. Ende: Name / Code:

Reisedauer: bis Erwachsene: 2 Erwachsene Garantie Abreise:

VA: XVA AME Alter Kinder: DE Reiseleitung:

Rundreisen (77)

Rundreise	VA	Start	Dauer	€ Preis
Benvenuti in Tessin	AME	Ascona (Lago M...	16	785,-
Der Gommer und Furka-Höhenweg	AME	Bellwald	15	893,-
Die Große Schweizrundreise	AME	Lucern (Vierwal...	9	1516,-
Grand Train Tour of Switzerland - Basel/Luzern	AME	Basel	8	1629,-
Im Panoramazug durch die Schweiz	AME	Lucern (Vierwal...	8	3942,-
PKW-Rundreise vom Vierwaldstättersee bis zu d...	BM	Emmenten (Fer...	7	399,-
Grandiose Schweiz	AME	Davos (Dorf)	7	1109,-
Alpine Cruise - Die Schienenkreuzfahrt/ 8 Tage ...	AME	Kornwestheim	7	1129,-
Schweizer Bahnimpressionen	AME	Zermatt	7	1316,-
Auf Schienen durch die Schweiz	AME	Zürich (Zürichsee)	7	1339,-
Die schönsten Berge der Schweizer Alpen	DER	Interlaken	7	1435,-
Im Tesla durch die Schweiz	AME	Lucern (Vierwal...	7	3290,-
Grand Tour of Switzerland - Ost - Route	FTI	Zürich (Zürichsee)	6	798,-
Der Schweizer Jakobsweg	AME	Einsiedeln	6	823,-
Grand Tour of Switzerland - Ost-West Route	FTI	Sankt Moritz	6	900,-

Die Große Schweizrundreise

Übersicht Beschreibung

Reiseverlauf

1. Tag: Anreise mit der Bahn ab Schweizer Grenze
 2. Tag: Luzern
 3. Tag: Luzern - Interlaken - Montreux auf der GoldenPass Line
 4. Tag: Montreux - Zermatt
 5. Tag: Zermatt
 6. Tag: Zermatt - Locarno
 7. Tag: Locarno
 8. Tag: Locarno - Lugano - St. Moritz
 9. Tag: St. Moritz
 10. Tag: Rückreise

Buchungscode: 050002

(F) Eine Vielzahl von Sehenswürdigkeiten, wie z. B. die Kapellbrücke mit ihren fantastischen Giebelgemälden, der Wasserturm, heute Wahrzeichen der Stadt, oder eine Vielfalt an Museen und Kirchen sind einen Besuch wert. Wer lieber die einzigartige Schönheit des Vierwaldstättersees, die sanfte Hügelandschaft und die mächtigen Berggipfel entdecken möchte, dem empfehlen wir einen der Ausflüge mit dem Schiff, der Bahn und der Seil- oder Zahnradbahn z. B. auf die Rigi (fakultativ).

Tage und Preise

Tag	Datum	Dauer	Kat.	Verpflegung	VA	€ Preis
Sa	24.09.2022	9	DZ, 4-Sterne, 2.Kl.	Frühstück	AME	2038,-
Mo	26.09.2022	9	DZ, 3-Sterne, 2.Kl.	Frühstück	AME	1516,-
Mo	26.09.2022	9	DZ, 3-Sterne, 1.Kl.	Frühstück	AME	1675,-
Mo	26.09.2022	9	DZ, 3-Sterne, 2.Kl.	Halbpension	AME	1890,-
Mo	26.09.2022	9	DZ, 3-Sterne, 1.Kl.	Halbpension	AME	2049,-
Di	27.09.2022	9	DZ, 3-Sterne, 2.Kl.	Frühstück	AME	1516,-
Di	27.09.2022	9	DZ, 3-Sterne, 1.Kl.	Frühstück	AME	1675,-
Di	27.09.2022	9	DZ, 3-Sterne, 2.Kl.	Halbpension	AME	1890,-
Di	27.09.2022	9	DZ, 3-Sterne, 1.Kl.	Halbpension	AME	2049,-
Mi	28.09.2022	9	DZ, 3-Sterne, 2.Kl.	Frühstück	AME	1516,-
Mi	28.09.2022	9	DZ, 3-Sterne, 1.Kl.	Frühstück	AME	1675,-
Mi	28.09.2022	9	DZ, 3-Sterne, 2.Kl.	Halbpension	AME	1890,-
Mi	28.09.2022	9	DZ, 3-Sterne, 1.Kl.	Halbpension	AME	2049,-
Sa	01.10.2022	9	DZ, 3-Sterne, 2.Kl.	Frühstück	AME	1516,-
Sa	01.10.2022	9	DZ, 3-Sterne, 1.Kl.	Frühstück	AME	1675,-

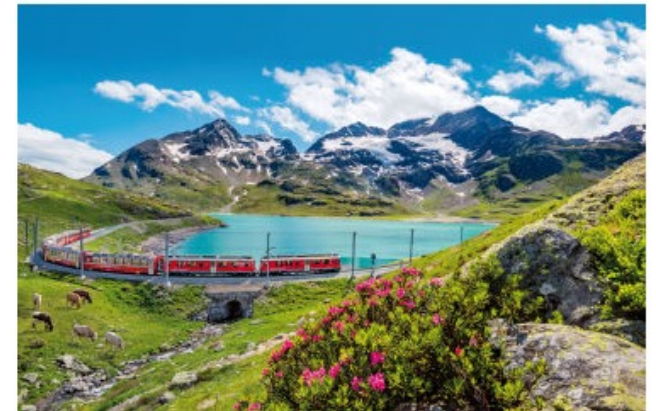
- Nur Rundreise filtern
- Schweiz auswählen
- Ameropa als Veranstalter anklicken
- Beratung starten
- Verknüpfung mit Paxconnect möglich

Ameropa-Webinar: Die Schweiz erfahren

19. Oktober 9.00 -10.00 Uhr

- <https://register.gotowebinar.com/register/204627235324445711>
- Vorstellung unserer Schweiz Produkte für die Saison 22/23
- Verlosung eines dreitägigen Hotelaufenthaltes in Basel

- Weitere interessante Webinare zu allen Ameropa Produkten finden Sie im Infonet:
<https://www.ameropa.de/infonet/verkaufsunterstuetzung/webinare>



Bei Fragen, kontaktieren Sie mich gern ...



Andreas Zahn
Leiter Sales & Product
Ameropa-Reisen GmbH

E-Mail: andreas.zahn@ameropa.de





„Man reist ja nicht um anzukommen,
sondern um zu reisen“

Johann Wolfgang von Goethe



Schweiz.



Schweiz.



Gewinnspiel.

<https://events.stnet.ch/tris/frontend/index.cfm?l=1954&modus=>

Luzern, Insel im Park © Jean Geelki

Preis: Victorinox Wine Master



VICTORINOX



Schweiz.



Hilfsmittel für Expedienten in Deutschland.



Trade Corner
[MySwitzerland.com](https://www.myswitzerland.com/trade)
/trade



E-Learning
Schweiz
Akademie



Schweizweit - der
Reisepodcast

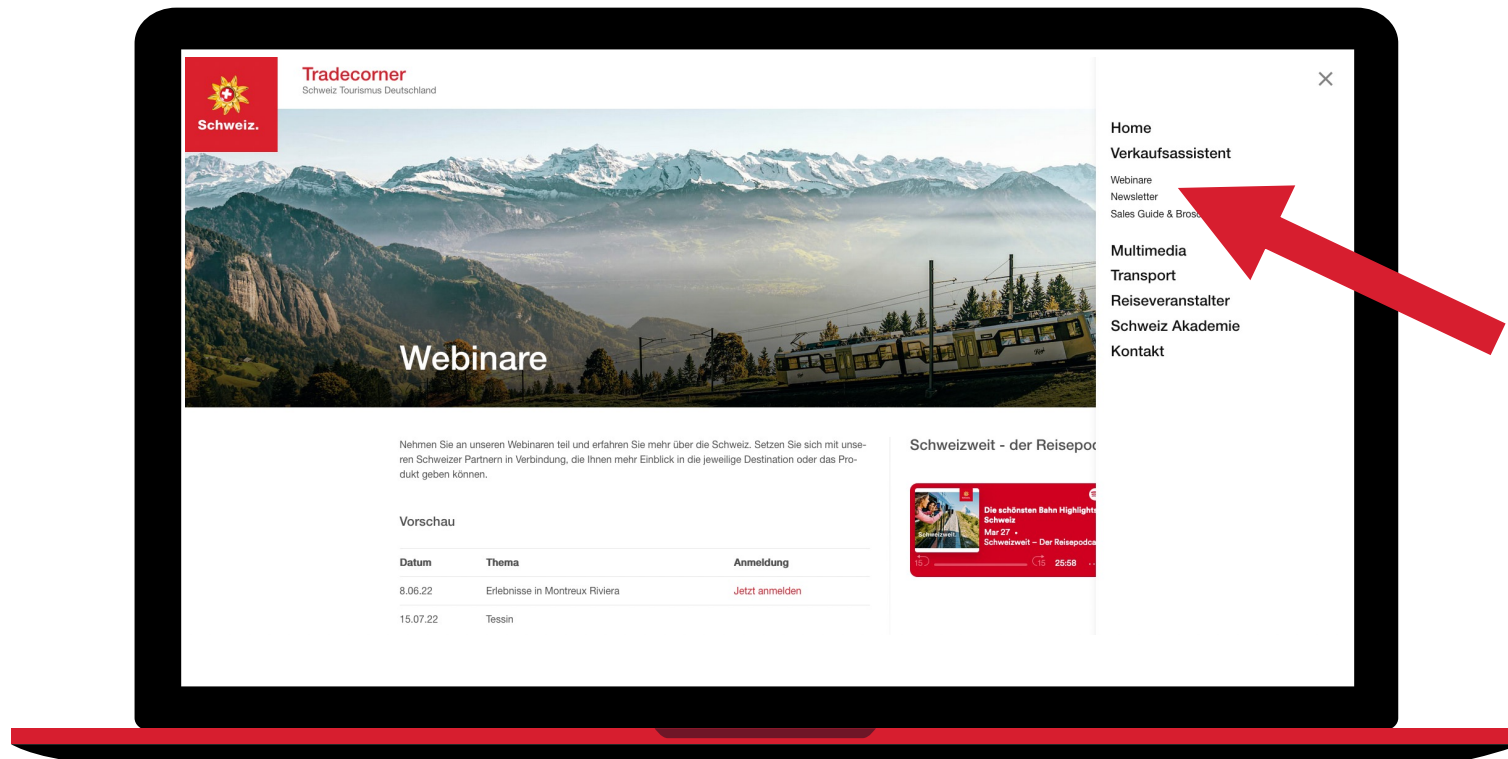


NEU:
Schweiz Experten
Facebook Gruppe

Inspiration unter: **MySwitzerland.com**

Unsere Webinare.

MySwitzerland.com/trade-de/verkaufsassistent/webinare/



Information & nächstes Webinar.



- Kontaktaufnahme durch
Luzern-Vierwaldstättersee Tourismus

(falls nicht gewünscht, bitte Mail an julia.huerbi@switzerland.com)

- **Datum:** 17. November 2022
- **Thema:** Davos Klosters
- **Anmelden unter:**
MySwitzerland.com/trade-de



Ihre Fragen.

Danke. Merci. Grazie. Grazia.



Schweiz.