



Suisse.



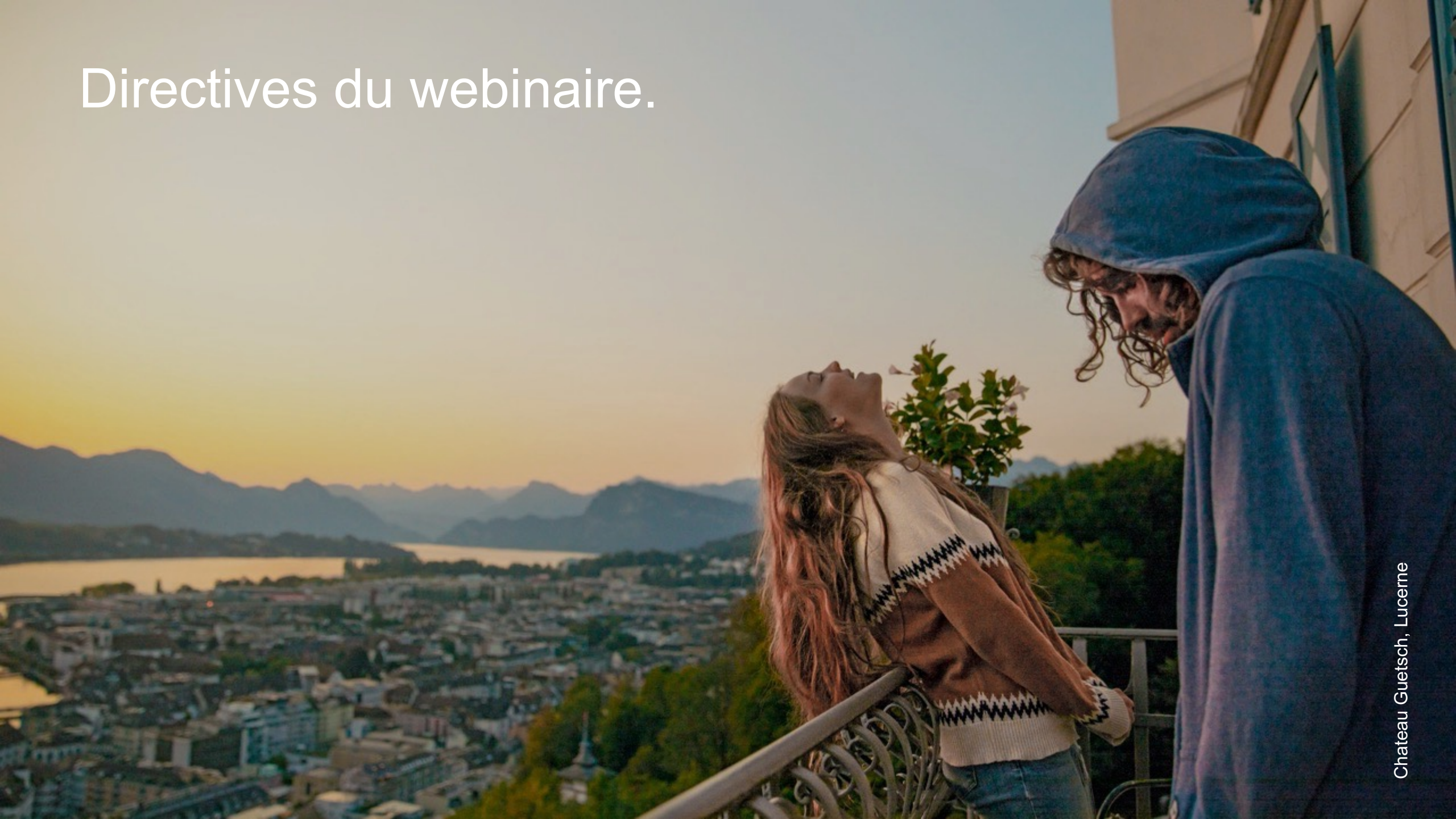
Suisse.

Une autre Suisse. C'est Bâle.

Le jeudi, 18 novembre 2021

www.basel.com

Directives du webinaire.



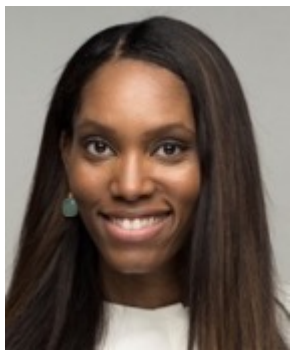
Directives.

- Pour toute question, veuillez utiliser **la boîte de Q&A** pendant le webinaire.
- La présentation sera disponible sur notre espace média :
www.MySwitzerland.com/media.
- Si vous avez d'autres questions ou commentaires, n'hésitez pas à nous contacter à l'adresse suivante : media.northamerica@switzerland.com



Suisse.

Notre équipe Amérique du Nord.



Divine Bonga
Responsable média & communication pour
l'Amérique du Nord et Est des États-Unis
New York



Laura Fairweather
Responsable des relations médias –
Canada et Centre-Ouest des États-Unis
Toronto



Nicola Peverelli
Responsable des relations médias - Ouest
des États-Unis
San Francisco (actuellement New York)



Oliver Stauffer
Chef de projet Marketing Amérique du Nord
& Réseaux sociaux
New York



Sabrina Schoellhorn
Soutien aux médias et promotion
New York



Fabio Zurmühle
Soutien aux médias et promotion
New York

Question de quiz pour le paquet surprise suisse :

Quel est le nom de la carte d'hôte gratuite qui vous donne droit à divers avantages pendant votre séjour à Bâle?

media.northamerica@switzerland.com jusqu'au 19 novembre, 11h EST.



Suisse.



Réglementation des voyages et mises à jour.

- **Depuis le 25 octobre 2021, toutes les personnes vaccinées en dehors de l'UE devront demander le certificat de vaccination suisse pour pouvoir entrer dans les lieux couverts.**
 - Demandez [ICI](#) le certificat COVID suisse / [ICI](#) pour Genève.
 - Coût de la conversion : 30 CHF par personne.
 - Le délai de traitement peut prendre jusqu'à 5 jours ouvrables.
 - Plus d'informations [ici](#).

- Entrée en Suisse:



- Pour retourner aux États-Unis et au Canada, un test PCR COVID ou un test rapide est nécessaire.
 - Trouvez les sites de test sur [MySwitzerland.com](https://www.myswitzerland.com)
 - Consultez les informations pertinentes et des mises à jour sur notre site web: [MySwitzerland.com/open](https://www.myswitzerland.com/open)




THE AIR CANADA RACE
LA COURSE D'AIR CANADA

And the winner is...

One city
Three countries

Easy to reach

- By plane: Basel Airport (15m), Zurich Airport (1-1.5h)
- By train: 3h from/to Paris or Frankfurt
- By boat: departure/arrival of river cruises on the Rhine

Perfect hub for daytrips in three countries

- Lucerne with Mount Pilatus or Engelberg
- Gstaad
- Freiburg and Black Forest
- Europapark
- Colmar and Strasbourg





THIS IS
BASEL



GRAND TOUR of Switzerland



FRANCE

SUISSE
SWITZERLAND

ALLEMAGNE
GERMANY

**THIS IS
BASEL**

Je vous souhaite la bienvenue.



Natascha Martin
Sales & Marketing Manager Bâle Tourisme

Une autre Suisse C'est Bâle.



THIS IS NOT A SOMMET



Une architecture de renommée mondiale à Bâle :
toutes les infos à ce sujet sur basel.com

UNE
AUTRE
SUISSE

THIS IS
BASEL

THIS IS NOT A DÉSALPE



Patrimoine culturel immatériel et ambiance
de carnaval unique en Suisse : toutes les infos
à ce sujet sur basel.com

UNE
AUTRE
SUISSE

THIS IS
BASEL

THIS IS NOT A FONDUE AU FROMAGE



Plus de 20 restaurants gastronomiques à Bâle :
toutes les infos à ce sujet sur basel.com

UNE
AUTRE
SUISSE

THIS IS
BASEL

THIS IS NOT A MAYEN



De l'art dans toutes les couleurs et sous toutes les formes à Bâle : toutes les infos à ce sujet sur basel.com

UNE
AUTRE
SUISSE

THIS IS
BASEL

THIS IS NOT A PRÉ À VACHES



Un zoo admiré et apprécié de tous depuis 1874 à Bâle : toutes les infos à ce sujet sur basel.com

UNE
AUTRE
SUISSE

THIS IS
BASEL

THIS IS NOT A CHEMIN DE RANDONNÉE



Une quarantaine de musées sur 37 km² de zone urbaine : toutes les infos à ce sujet sur basel.com

UNE
AUTRE
SUISSE

THIS IS
BASEL

THIS IS NOT A SOMMET



Une architecture de renommée mondiale à Bâle :
toutes les infos à ce sujet sur base1.com

UNE
AUTRE
SUISSE

THIS IS
BASEL

THIS IS NOT A DÉSALPE



Patrimoine culturel immatériel et ambiance
de carnaval unique en Suisse : toutes les infos
à ce sujet sur base1.com

UNE
AUTRE
SUISSE

THIS IS
BASEL

THIS IS NOT A VUE SUR LE LAC



Une quarantaine de musées sur 37 km²
de zone urbaine : toutes les infos à ce sujet
sur base1.com

UNE
AUTRE
SUISSE

THIS IS
BASEL

Une ville Trois pays

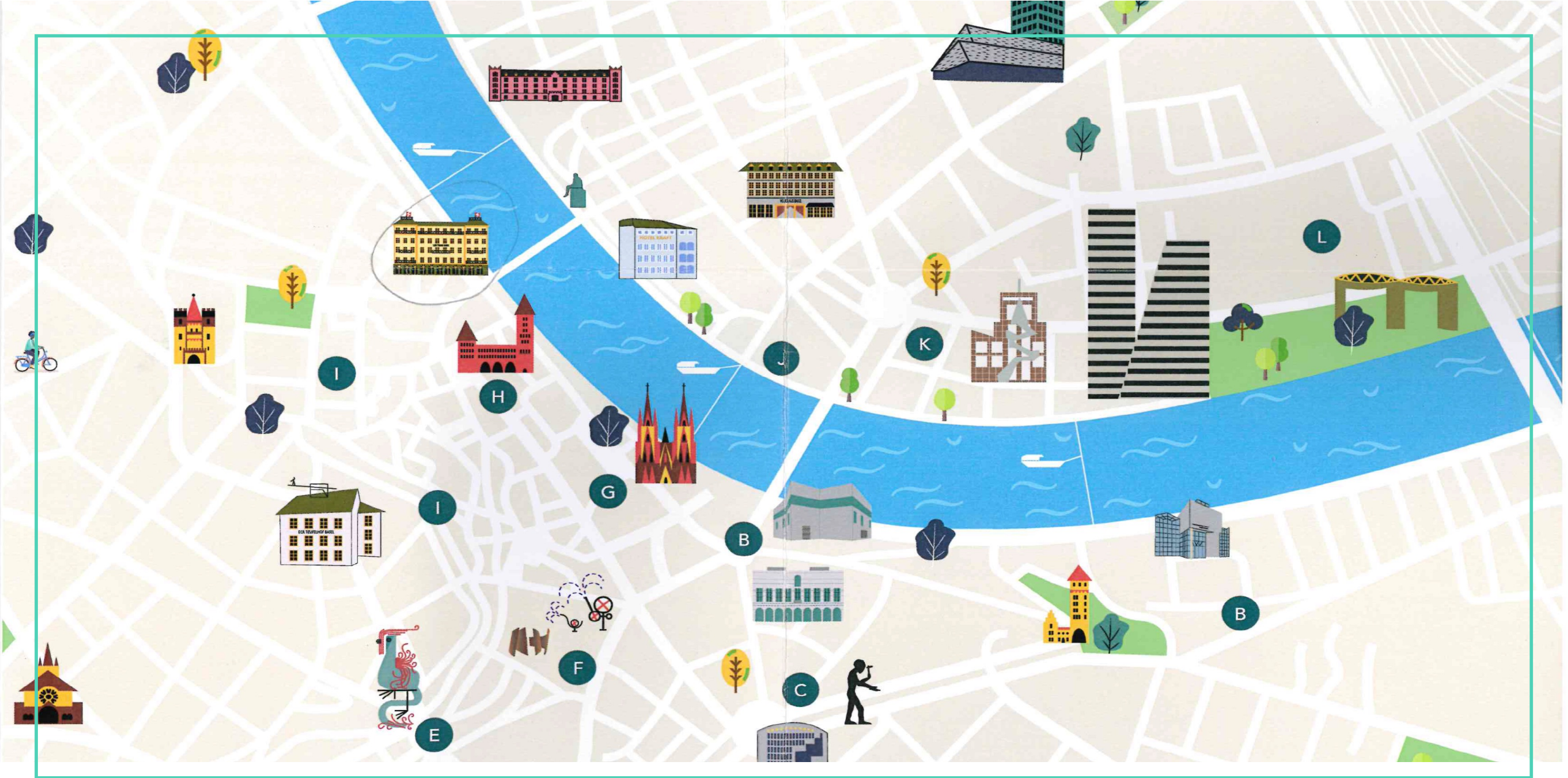
Accès facile

- Par avion : Aéroport de Bâle (15m),
Aéroport de Zurich (1h)
- En train : 3h de/vers Paris ou Francfort
- En bateau : départ/arrivée des croisières fluviales
sur le Rhin

Point de départ idéal pour excursions d'une journée dans trois pays.

- Lucerne et le Mont Pilate
- Interlaken et Jungfraujoch
- Freiburg et la Forêt Noire
- Europapark
- Colmar et Strasbourg





Architecture moderne

12 gagnants du prix Pritzker

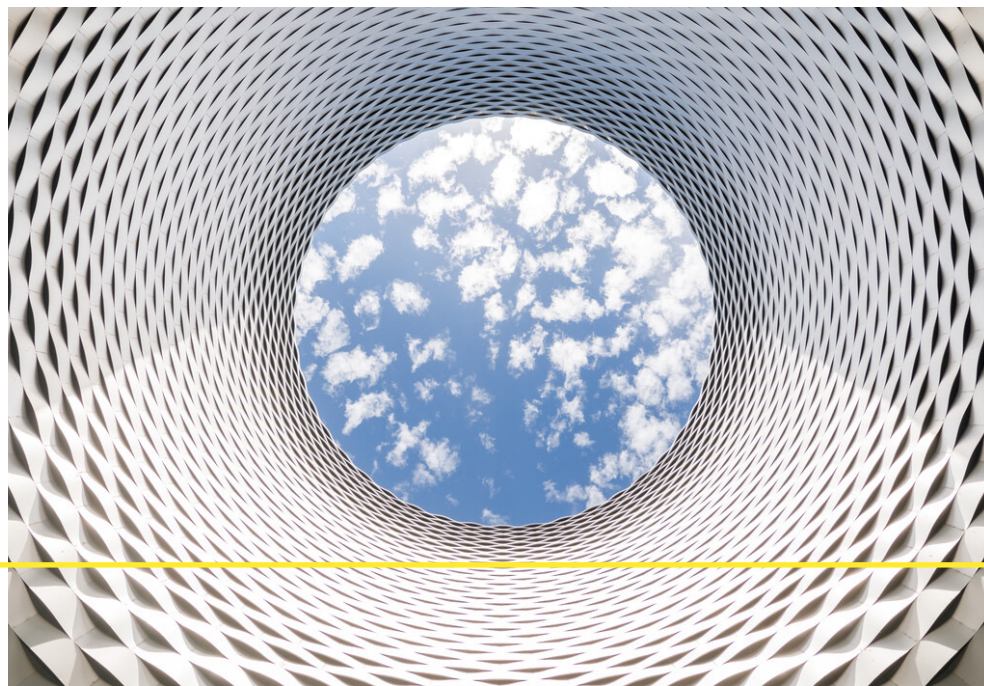


Stadtcasino Basel



Vitra Haus/Campus- Weil am Rhein

Puits de lumière au centre d'exposition

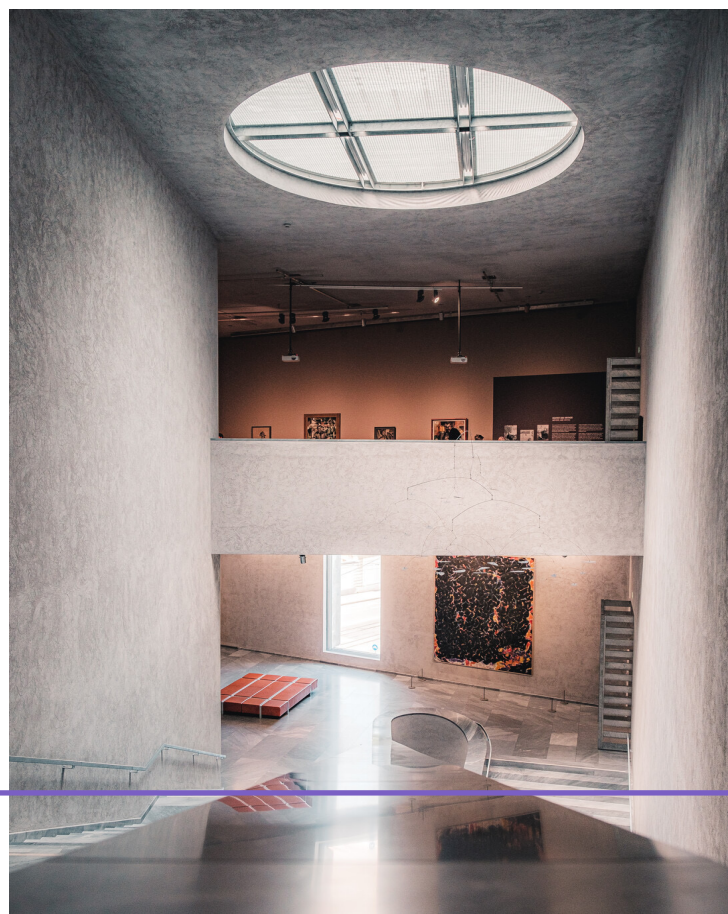


40 musées
14 m2 / 37 km2



Fondation Beyeler

Kunstmuseum Basel (Musée des Beaux-Arts)



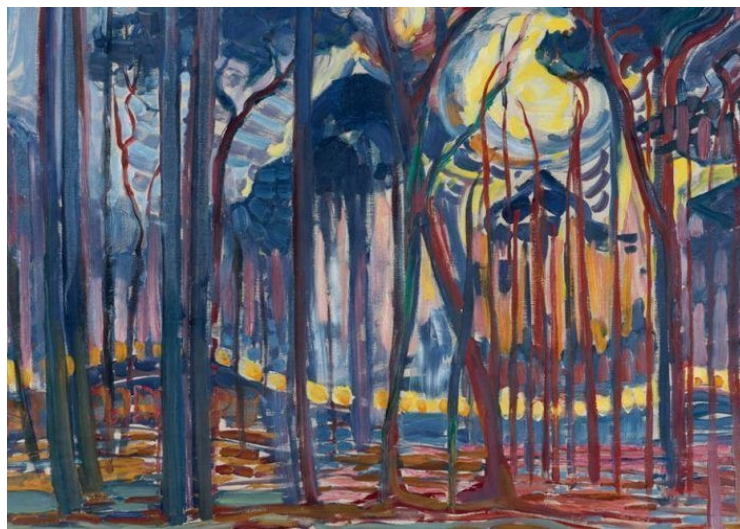
Museum Tinguely

Highlights expositions 2022

Fondation Beyeler



Georgia O'Keeffe
23.1. – 22.5.2022



Piet Mondrian
05.06. – 09.10.2022



25° anniversaire Fondation Beyeler
30.10.2022 – 29.01.2023

Highlights exhibitions 2022

Kunstmuseum Basel



Louise Bourgeois Curated by Jenny Holzer
19.02. - 15.05. 2022



Picasso – El Greco
11.06. - 25.09.2022



La modernité déchirée -Les acquisitions bâloises d'« art dégénéré »
22.10.2022 - 12.2.2023



Explorez 3 pays

En voyage en bateau

- découvrir Bâle et sa région depuis le Rhin en bateau
- Brunch, déjeuner et dîner en croisière
- A partir de USD 5 / CAD 6 par personne avec la BaselCard

Par e-bike

- Découvrez trois pays dans un jour en vélo électrique:
- de Bâle (Suisse) - Fondation Beyeler (Suisse) - Vitra Design Museum (Allemagne)- Dreiländerbrücke (France) - retour à Bâle



Des visites savoureuses et de bon goût

FoodTour

- Visite autoguidée du FIT (environ 2,5-3h)
- découvrez une autre facette de Bâle
- départ idéal avant 11 heures
- disponible du mardi au samedi, en journée
- USD 36 / CAD 45 par personne (incl. 20% de commission)

BeerTour NOUVEAU

- Visite autoguidée du FIT (environ 2 h)
- 3 arrêts dans des microbrasseries locales
- Disponible du mardi au samedi entre 16h et 20h
- Début idéal à 17 heures
- Audio - Guides (également en anglais)
- USD 22 / CAD 27 par personne (incl. 20% de commission)



Highlights manifestations

À ne pas manquer



Le Carnaval de Bâle
7. – 9.3.2022



Art Basel
16. – 19.6.2022



Marché de Noël de Bâle
25.11 – 23.12.2021 / 24.11 – 23.12.2022

Free BaselCard

Le surclassement!

Remise lors du check-in à l'hôtel

Valable pendant toute la durée du séjour

Disponible en tant qu'application web

Avantages:

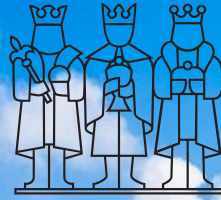
- Utilisation des transports publics gratuit (Bâle ville et aéroport EAP)
- Free guest WiFi (points chauds dans toute la ville)
- Location de Guest Bike Basel pour CHF 20 par jour
- Demitarif
 - musées
 - zoo
 - voyages en bateau
 - visite guidée

**Guest Card
included.**

Your free Guest Card also
accessible via Web App





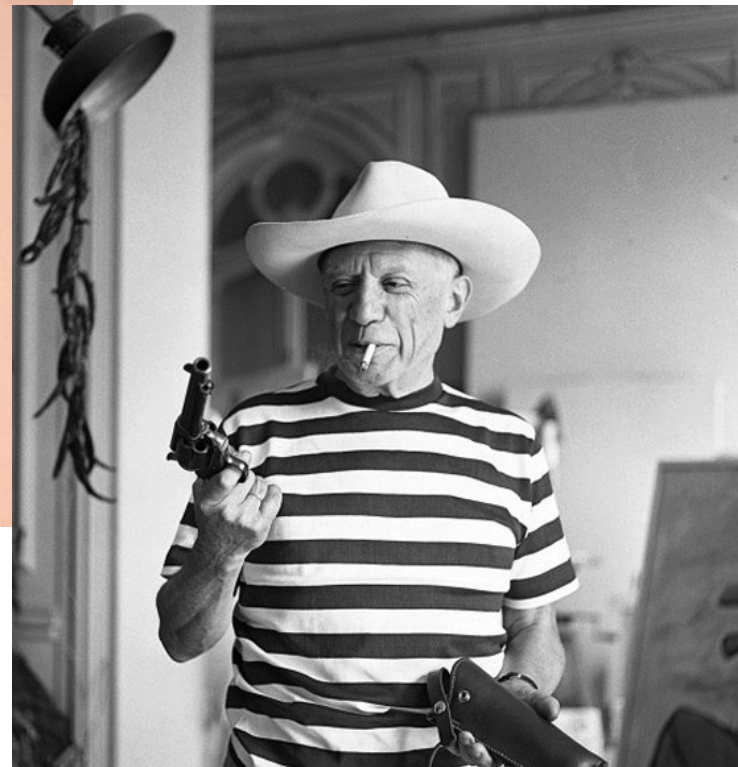
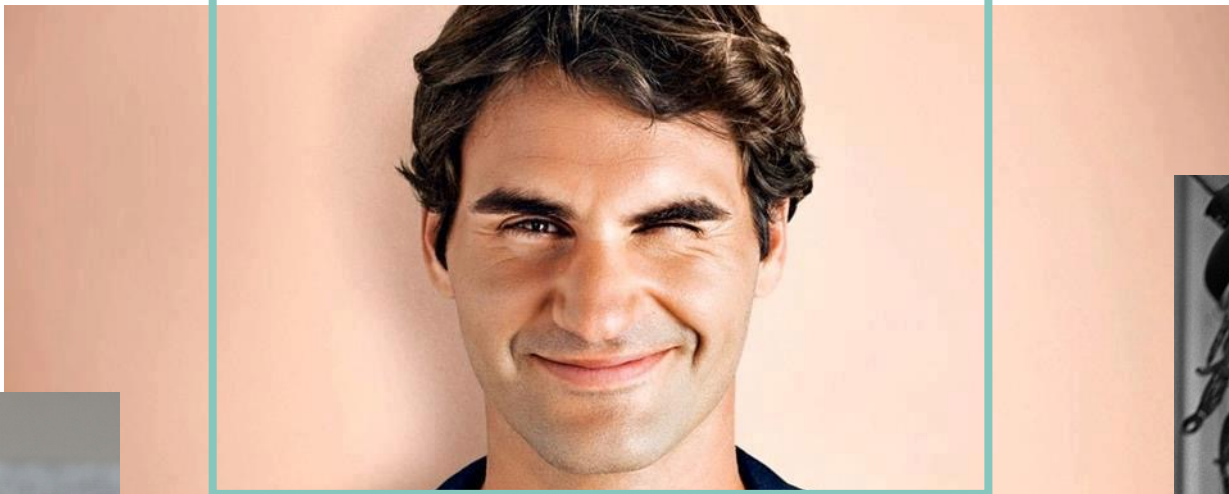


LES TROIS ROIS





Nos célébrités





A bientôt !

Merci

Votre contact:

Natascha Martin, Sales & Marketing Manager

Téléphone +41 61 268 68 85

natascha.martin@basel.com

Q & R.



Suisse.



Question de quiz pour le paquet surprise suisse :

Quel est le nom de la carte d'hôte gratuite qui vous donne droit à divers avantages pendant votre séjour à Bâle?

media.northamerica@switzerland.com jusqu'au 19 novembre, 11h EST.



Suisse.

Prochain webinaire

Date : le mardi, 7 decembre 2021
Avec Zermatt Tourisme.



Suisse.

Merci.



Suisse.