



Beherbergungsstatistik 2020

Historischer Rückgang der Hotellogiernächte im Jahr 2020

Bundesamt für Statistik (BFS)

19. Februar 2021

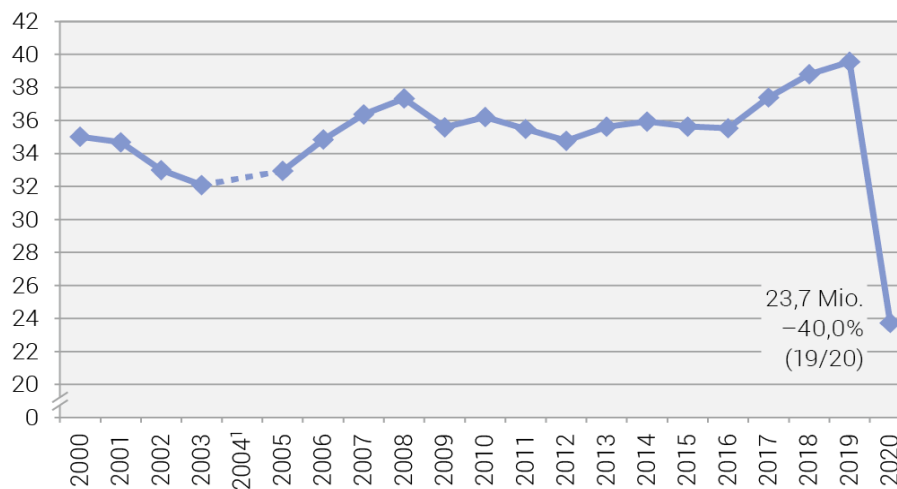


Entwicklung der Logiernächte in 2020

Hotels und Kurbetriebe: Logiernächte in Millionen

G1

In Millionen



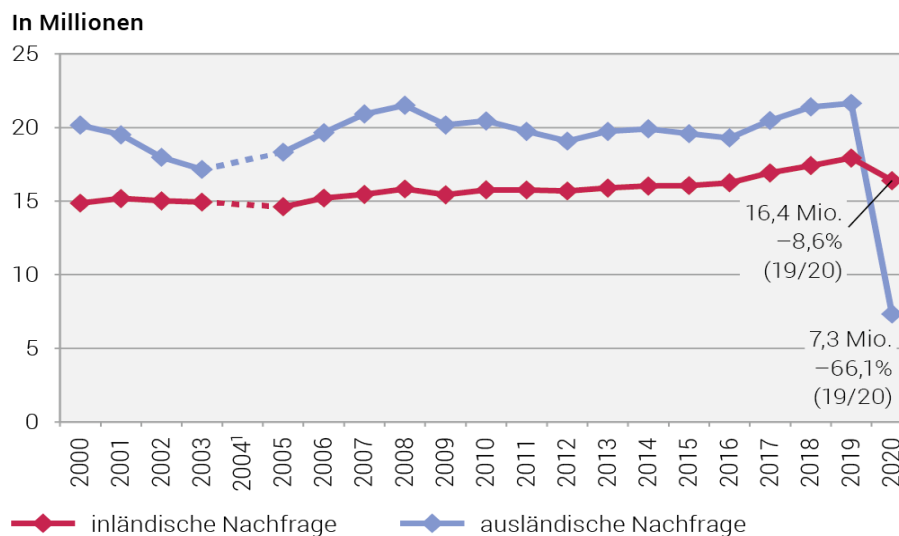
¹ keine Daten für das Jahr 2004 verfügbar



Entwicklung der Logiernächte nach Herkunft der Gäste

Hotels und Kurbetriebe: Logiernächte in Millionen

G2



¹ keine Daten für das Jahr 2004 verfügbar

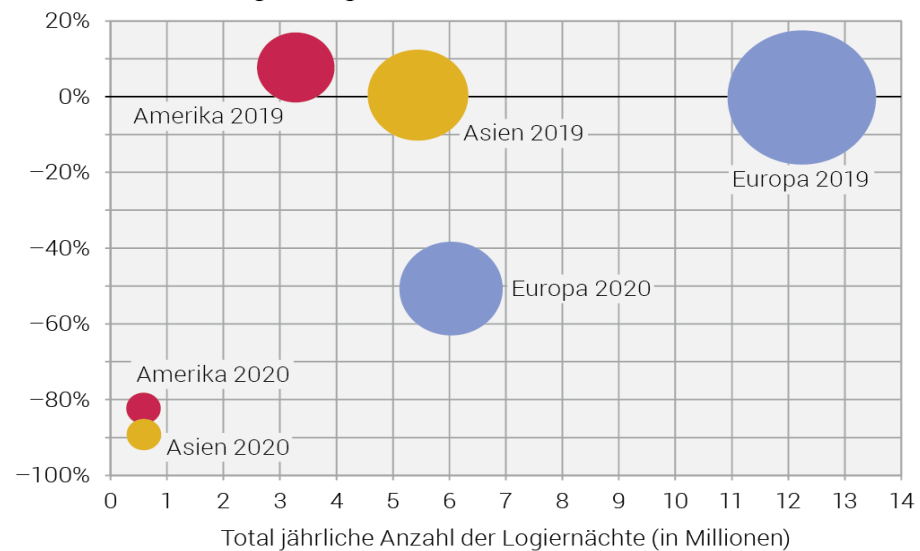


Entwicklung der Logiernächte nach Herkunftskontinent

Hotels und Kurbetriebe: Logiernächte in Millionen

G3

Jährliche Entwicklung der Logiernächte

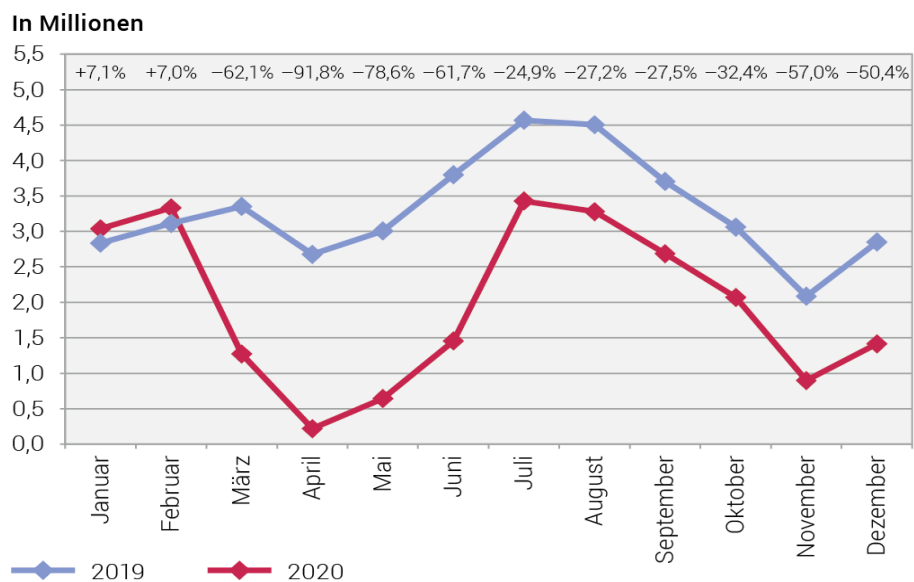




Monatliche Entwicklung der Logiernächte

Hotels und Kurbetriebe: Logiernächte in Millionen

G4

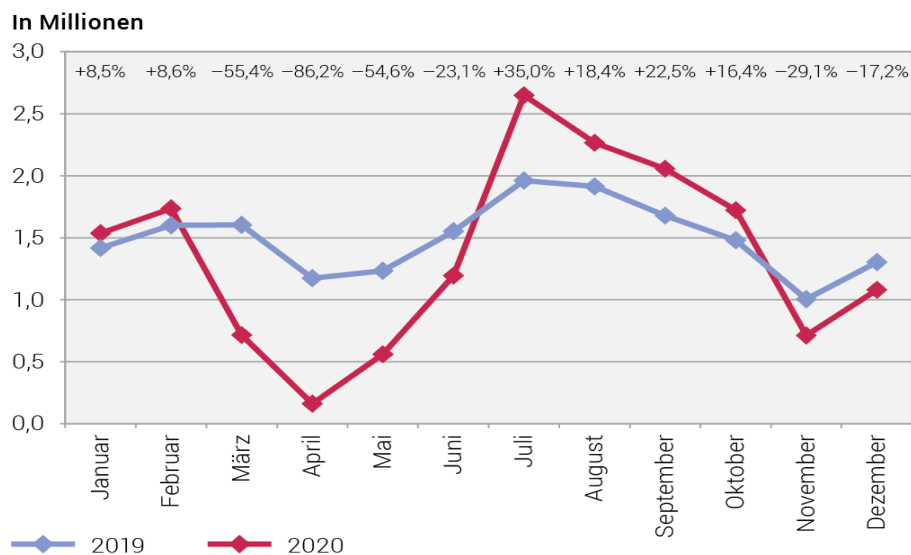




Monatliche Entwicklung der inländischen Logiernächte

Hotels und Kurbetriebe: Schweizer Logiernächte in Millionen

G5





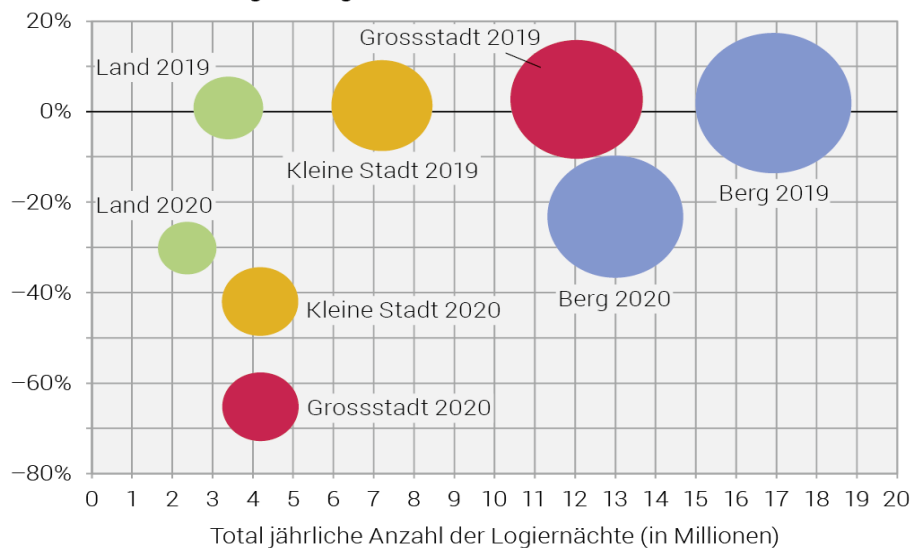
Entwicklung der Logiernächte nach ST-Zonen*

*Von Schweiz Tourismus definierte geografische Zonen

Hotels und Kurbetriebe: Logiernächte in Millionen

G6

Jährliche Entwicklung der Logiernächte

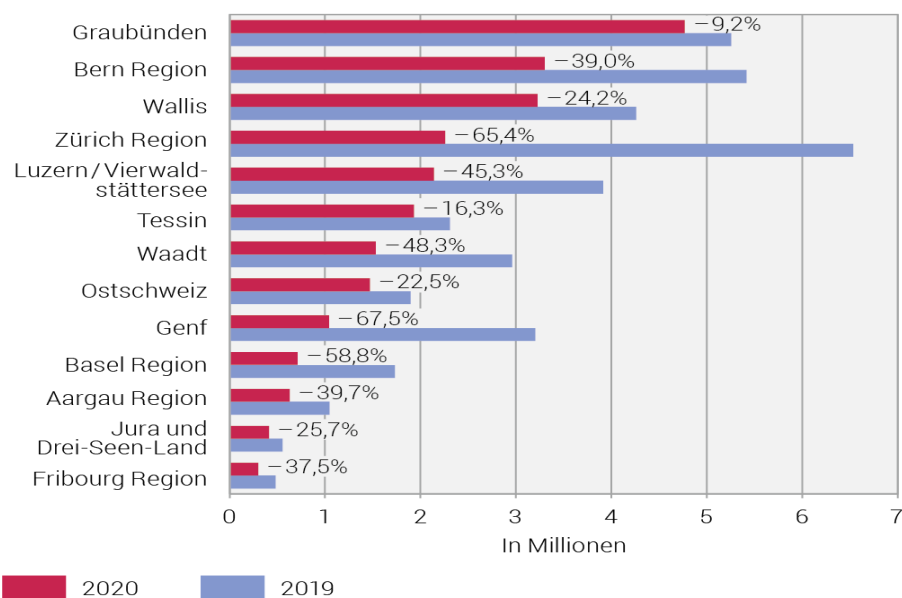




Logiernächteentwicklung nach Tourismusregion

Hotels und Kurbetriebe: Logiernächte in Millionen

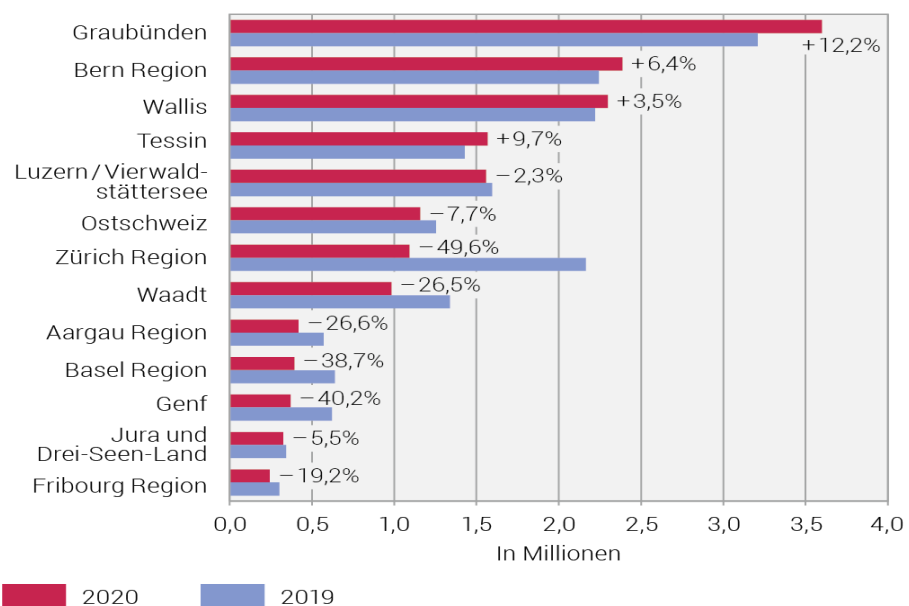
G7





Logiernächteentwicklung der inländischen Gäste nach Tourismusregion

Hotels und Kurbetriebe:
Schweizer Logiernächte in Millionen G 8

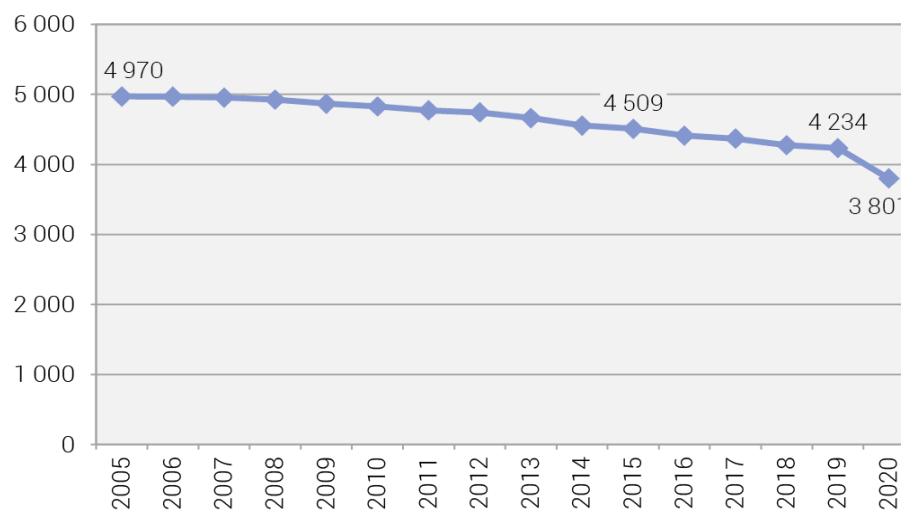




Entwicklung der geöffneten Betriebe

Hotels und Kurbetriebe: Geöffnete Betriebe¹

G9

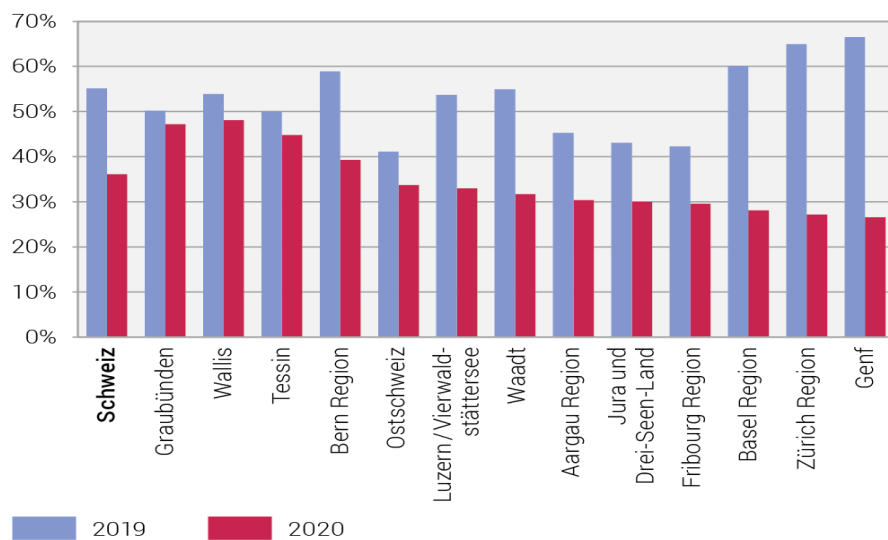


¹ Anzahl der im Erhebungsmonat während mindestens einem Tag geöffneten Betriebe, im Jahresdurchschnitt



Entwicklung der netto-Zimmerauslastung

Hotels und Kurbetriebe:
Nettozimmerauslastung¹ G10



¹ Anzahl Zimmernächte dividiert durch die gesamte Nettozimmerkapazität der betreffenden Periode, in Prozenten ausgedrückt



Für ausführlichere Informationen

Internetseite:

www.hotellerie.bfs.admin.ch

Besondere Anfragen:

Info-Tour@bfs.admin.ch